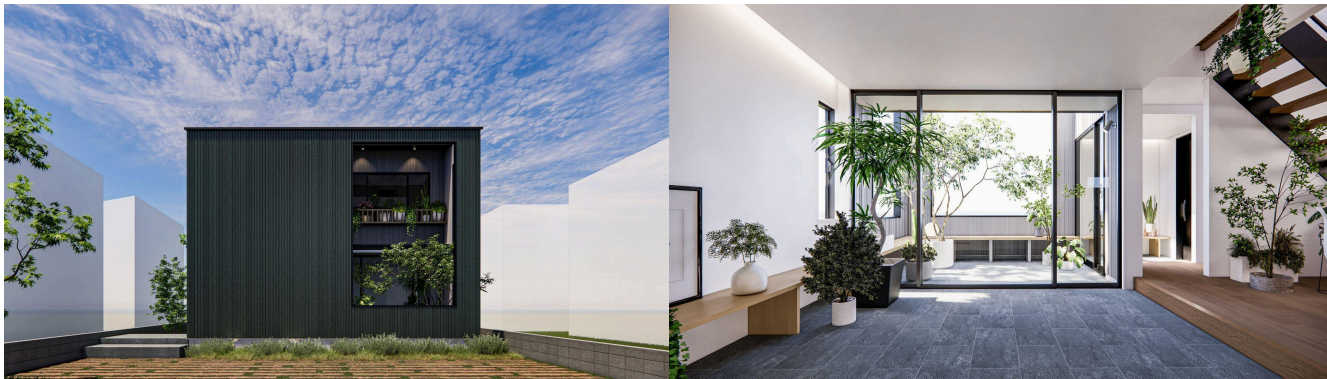


YUIE PROJECTの第一弾商品 屋内外を繋ぐ「植物との調和空間「YUIE BOTANICAL」を発売

株式会社LIXIL住宅研究所は、YUIE PROJECTの第一弾商品として、屋内外をつなぐ「植物との調和空間」をコンセプトとした「YUIE BOTANICAL」を10月18日からYUIE PROJECT加盟店を通じて販売を開始します。

なお「YUIE BOTANICAL」では、価格帯の異なる「FLAGSHIP MODEL」と「STANDARD MODEL」の2種類を用意しています。



FLAGSHIP MODELのRELAX MODERNデザイン 外観(カラー;グリーン)と内観イメージ

「YUIE」は、自分の時間・空間を大切するユーザーからの要望を取り入れ、住まいのプロである当社とLIXILが、多様化する暮らし方に合わせて考えた規格住宅です。第一弾として提案する「YUIE BOTANICAL」は、普段の生活と植物の居場所をつなげ、屋内と屋外がひとつながりになる住まいをコンセプトに、複数の規格住宅モデルプランを用意しています。

バリエーションは、価格帯の異なる「FLAGSHIP MODEL」と「STANDARD MODEL」の2つに、それぞれ3つの内外観のデザインスタイルがあります。これらデザインスタイルは、LIXIL グローバル デザインチーム監修のもと、LDK、バスルーム、トイレ空間、玄関・外観に至るまで住まい全体のトータルコーディネートを提案しています。さらに、「耐震等級3」相当、高い断熱性能を持つ【ZEH水準】の住宅と同等の断熱等級5相当の性能も有しています。

■「YUIE BOTANICAL」の構成

| バリエーション | デザインタイプ | 外観カラー |
|----------------|-------------------|------------|
| FLAGSHIP MODEL | RELAX MODERN | ホワイト |
| | | ガンメタ |
| | | グリーン |
| | KINARI MODERN | ソフトグレーストーン |
| | NORTH FOREST | ホワイトサンド |
| STANDARD MODEL | TIMELESS STYLE | ホワイト |
| | | ガンメタ |
| | | グリーン |
| | NATURAL CONSCIOUS | ブラウンウッド |
| | VILLA RETREAT | アイボリーストーン |



STANDARD MODEL / 外観ホワイト

当社では、「YUIE BOTANICAL」に続いて、新たなコンセプトの「YUIE住宅」を順次投入することにより、住宅市場における多様化するお客様のニーズに対応する住まいを提供していきます。

報道関係者
お問合せ先

(株)LIXIL 住宅研究所 マーケティング部
千明 和彦
TEL:050-1790-9731 携帯:070-3368-8072
MAIL:kazuhiko.chigira@lixil.com

株式会社 LIXIL 住宅研究所
本社:東京都品川区 代表取締役社長:加嶋 伸彦
事業内容:アイフルホーム、フィアスホーム、GLホーム
国内最大の住宅FCを展開

■「YUIE BOTANICAL」の標準概要

1) 商品概要

外観デザイン: 5種

内観デザイン: 3種

プラン数: 2種(東西・北入)※間取りは異なります

性能: 断熱性能 断熱等級5(ZEH)※地域により異なります

構造: 耐震性能 耐震等級3相当

※お客様が選択されたプラン、仕様によっては耐震等級3相当が満たせない場合があります。

また、雪が多い地域では、耐震等級1相当を基本として提案する場合があります。

仕様: 主要資材にはLIXIL製品を使用 ※FLAGSHIPとSTANDARDで一部仕様が異なります

2) 価格

①FLAGSHIP MODEL 建物本体概算価格

2,570万円(税抜) 延床面積 94.39㎡/28.54坪

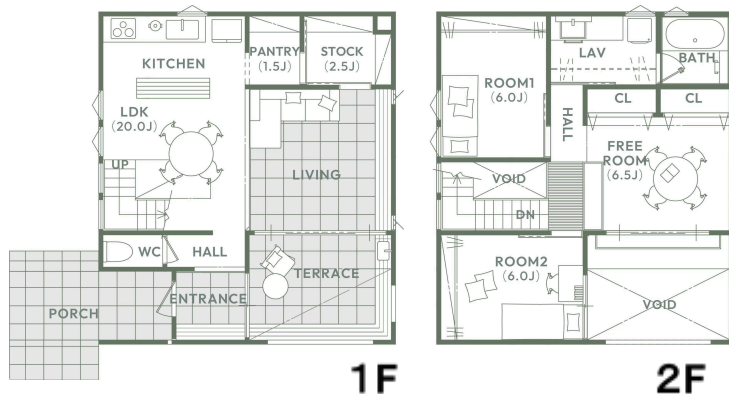
②STANDARD MODEL 建物本体概算価格

2,050万円(税抜) 延床面積 92.73㎡/28.05坪

※①②とも建物本体価格+付帯工事費用にて算出。販売価格は加盟店により異なります

■「YUIE BOTANICAL」の各MODELの概要

1) FLAGSHIP MODEL 平面図



- ・延べ床面積は28.6坪、間口は4間、奥行き4.5間の総二階
- ・コンセプトを活かす為、水回りは2階、1階はあえて植物と共生する空間に
- ・窓の外から数メートルの範囲はリビングの延長として視界に入る解放感

・RELAX MODERN

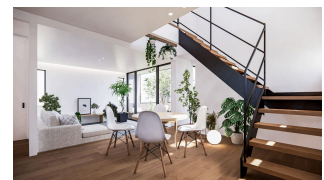
チークの床材とグレーのタイルの組み合わせ、アイアンのバランスにより、落ち着いたあるモダンな雰囲気を演出させ、重厚感のあるプレミアムな空間です。外観カラーは、ホワイト、ガンメタ、グリーンの3パターンを用意しています。

・KINARI MODERN

日本の文化や価値観を大切にしながら、心穏やかに自分らしくありたいと願う人のためのスタイルです。外観カラーはソフトグレーストーンを推奨しています。

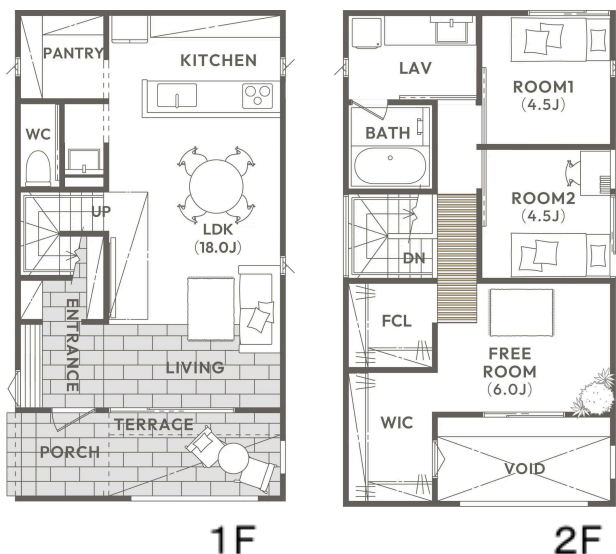
・NORTH FOREST

北欧の木々を思わせるグレイッシュグリーンアクセントカラーと木素材をシンプルなデザインでまとめた、優しさやぬくもりを感じさせるコーディネートです。外観カラーはホワイトサンドを推奨しています。



左からホワイト、ガンメタ、グリーン、ソフトグレーストーン、ホワイトサンド

2) STANDARD MODEL



- ・ 間口が3間幅、建物長さは5.5間
- ・ 方位を変えず、FLAGSHIPと同じデザインで設計の難易度を下げている
- ・ 南側のグレー部分がタイル空間、玄関ポーチ・テラス・リビング床を合わせ、屋内・屋外をシームレスな雰囲気

・TIMELESS STYLE

メープルの床材と明るめのグレータイルの組み合わせはナチュラルで明るく、清潔感のある空間になっています。木製やライト系の家具は空間全体をまとめ、自然で温かみのある調和した空間を作り上げています。外観カラーは、ホワイト、ガンメタ、グリーンの3パターンを用意しています。

・NATURAL CONSCIOUS

やさしいチェリーの床や建具を基調に、温かみを感じさせる様々な世代に人気のナチュラルスタイルです。外観カラーはブラウンウッドを推奨しています。

・VILLA RETREAT

石や木が持つプリミティブな表情の素材を使い、リラックスする雰囲気に仕上げたコーディネートです。外観カラーはアイボリーストーンを推奨しています。



左からホワイト、ガンメタ、グリーン、ブラウンウッド、アイボリーストーン

■「YUIE」商品に関する情報

YUIE PROJECT HP: <https://www.yuieproject.jp/>

YUIE商品シリーズ HP: <https://www.yuieproject.jp/product/botanical/>

YUIE専用お問い合わせ窓口: <https://www.lixil-jk.co.jp/contact-yuie/>

※各サイトの公開は10/18(金)を予定しています。

◆当社概要

会社名 株式会社LIXIL住宅研究所

代表者 代表取締役社長 加嶋 伸彦

本社所在地 〒141-0033 東京都品川区西品川1-1-1

URL【株式会社LIXIL住宅研究所】 <https://www.lixil-jk.co.jp/>

【YUIE PROJECT】: <https://www.yuieproject.jp/>

※YUIE PROJECTサイトの公開は10/18(金)を予定しています。



◆LIXIL住宅研究所 概要

住宅及びビル建材・設備機器の製造販売・住宅フランチャイズチェーンの運営など、総合的な住生活関連事業を展開するLIXILの一員です。

住宅フランチャイズチェーン事業の運営を担う企業として、アイフルホーム、フィアスホーム、GLホームの3ブランドを展開し、国内最大級の住宅フランチャイズチェーン事業を展開しています。