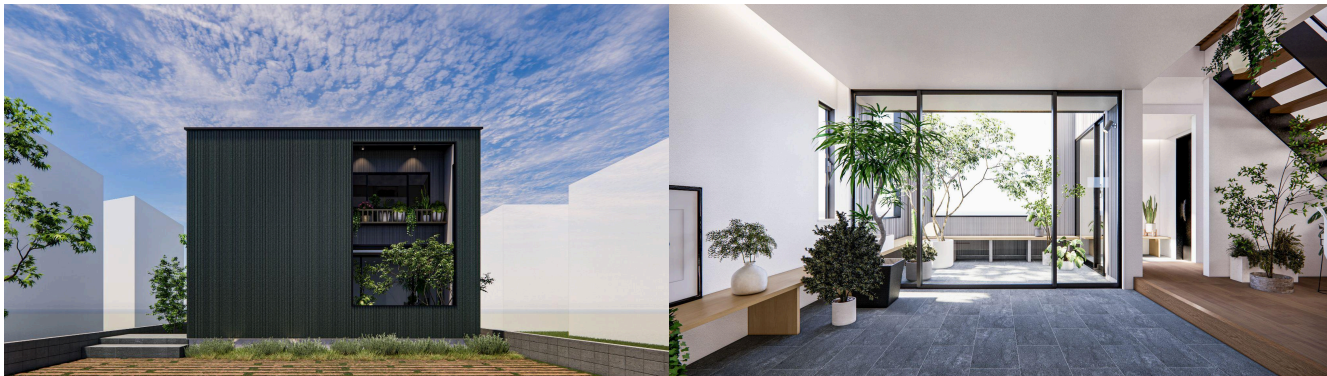


YUIE PROJECTの第一弾商品 屋内外を繋ぐ`植物との調和空間「YUIE BOTANICAL」を発売

株式会社LIXIL住宅研究所は、YUIE PROJECTの第一弾商品として、屋内外をつなく`植物との調和空間をコンセプトとした「YUIE BOTANICAL」を10月18日からYUIE PROJECT加盟店を通じて販売を開始します。

なお「YUIE BOTANICAL」では、価格帯の異なる「FLAGSHIP MODEL」と「STANDARD MODEL」の2種類を用意しています。



FLAGSHIP MODELのRELAX MODERNデザイン 外観(カラー;グリーン)と内観イメージ

「YUIE」は、自分の時間・空間を大切するユーザーからの要望を取り入れ、住まいのプロである当社とLIXILが、多様化する暮らし方に合わせて考えた規格住宅です。第一弾として提案する「YUIE BOTANICAL」は、普段の生活と植物の居場所をつなげ、屋内と屋外がひとつながりになる住まいをコンセプトに、複数の規格住宅モデルプランを用意しています。

バリエーションは、価格帯の異なる「FLAGSHIP MODEL」と「STANDARD MODEL」の2つに、それぞれ3つの内外観のデザインスタイルがあります。これらデザインスタイルは、LIXIL グローバル デザインチーム監修のもと、LDK、バスルーム、トイレ空間、玄関・外観に至るまで住まい全体のトータルコーディネートを提案しています。さらに、「耐震等級3」相当、高い断熱性能を持つ【ZEH水準】の住宅と同等の断熱等級5相当の性能も有しています。

■「YUIE BOTANICAL」の構成

バリエーション	デザインタイプ	外観カラー
FLAGSHIP MODEL	RELAX MODERN	ホワイト
		ガンメタ
		グリーン
	KINARI MODERN	ソフトグレーストーン
	NORTH FOREST	ホワイトサンド
STANDARD MODEL	TIMELESS STYLE	ホワイト
		ガンメタ
		グリーン
	NATURAL CONSCIOUS	ブラウンウッド
	VILLA RETREAT	アイボリーストーン



STANDARD MODEL / 外観ホワイト

当社では、「YUIE BOTANICAL」に続いて、新たなコンセプトの「YUIE住宅」を順次投入することにより、住宅市場における多様化するお客様のニーズに対応する住まいを提供していきます。

報道関係者
お問合せ先

(株)LIXIL 住宅研究所 マーケティング部
千明 和彦
TEL:050-1790-9731 携帯:070-3368-8072
MAIL:kazuhiko.chigira@lixil.com

株式会社 LIXIL 住宅研究所
本社:東京都品川区 代表取締役社長:加嶋 伸彦
事業内容:アイフルホーム、フィアスホーム、GLホーム
国内最大の住宅FCを展開

1) 商品概要

外観デザイン: 5種

内観デザイン: 3種

プラン数: 2種(東西・北入)※間取りは異なります

性能: 断熱性能 断熱等級5(ZEH)※地域により異なります

構造: 耐震性能 耐震等級3(許容応力度計算)

仕様: 主要資材にはLIXIL製品を使用 ※FLAGSHIPとSTANDARDで一部仕様が異なります

2) 価格

①FLAGSHIP MODEL 建物本体概算価格

2,570万円(税抜) 延床面積 94.39㎡/28.54坪

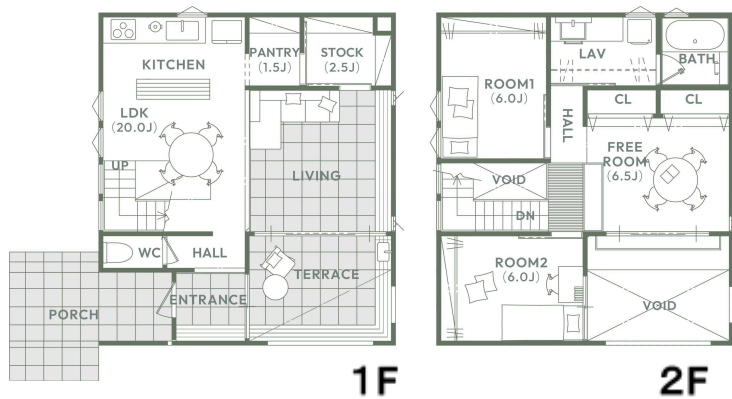
②STANDARD MODEL 建物本体概算価格

2,050万円(税抜) 延床面積 92.73㎡/28.05坪

※①②とも建物本体価格+付帯工事費用にて算出。販売価格は加盟店により異なります

■「YUIE BOTANICAL」の各MODELの概要

1) FLAGSHIP MODEL 平面図



- ・延べ床面積は28.6坪、間口は4間、奥行き4.5間の総二階
- ・コンセプトを活かす為、水回りは2階、1階はあえて植物と共生する空間に
- ・窓の外から数メートルの範囲はリビングの延長として視界に入る解放感

・RELAX MODERN

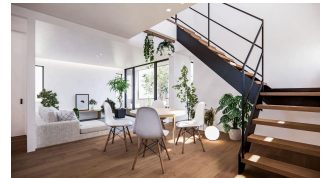
チークの床材とグレーのタイルの組み合わせ、アイアンのバランスにより、落ち着いたあるモダンな雰囲気を演出させ、重厚感のあるプレミアムな空間です。外観カラーは、ホワイト、ガンメタ、グリーンの3パターンを用意しています。

・KINARI MODERN

日本の文化や価値観を大切にしながら、心穏やかに自分らしくありたいと願う人のためのスタイルです。外観カラーはソフトグレーストーンを推奨しています。

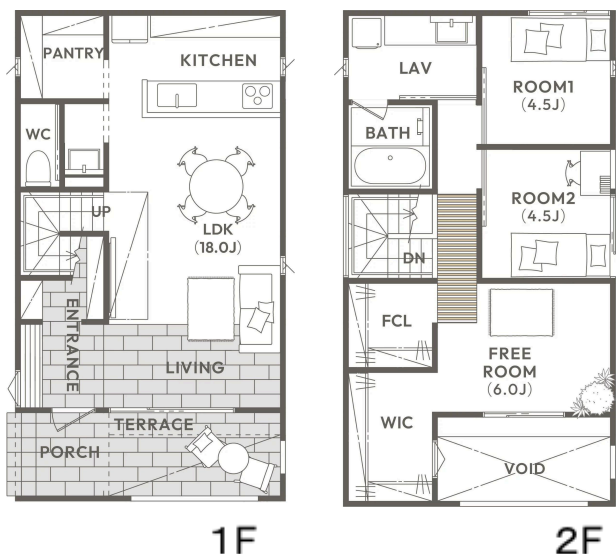
・NORTH FOREST

北欧の木々を思わせるグレイッシュグリーンアクセントカラーと木素材をシンプルなデザインでまとめた、優しさやぬくもりを感じさせるコーディネートです。外観カラーはホワイトサンドを推奨しています。



左からホワイト、ガンメタ、グリーン、ソフトグレーストーン、ホワイトサンド

2) STANDARD MODEL



- ・ 間口が3間幅、建物長さは5.5間
- ・ 方位を変えず、FLAGSHIPと同じデザインで設計の難易度を下げている
- ・ 南側のグレー部分がタイル空間、玄関ポーチ・テラス・リビング床を合わせ、屋内・屋外をシームレスな雰囲気

・TIMELESS STYLE

メープルの床材と明るめのグレータイルの組み合わせはナチュラルで明るく、清潔感のある空間になっています。木製やライト系の家具は空間全体をまとめ、自然で温かみのある調和した空間を作り上げています。外観カラーは、ホワイト、ガンメタ、グリーンの3パターンを用意しています。

・NATURAL CONSCIOUS

やさしいチェリーの床や建具を基調に、温かみを感じさせる様々な世代に人気のナチュラルスタイルです。外観カラーはブラウンウッドを推奨しています。

・VILLA RETREAT

石や木が持つプリミティブな表情の素材を使い、リラックスする雰囲気に仕上げたコーディネートです。外観カラーはアイボリーストーンを推奨しています。



左からホワイト、ガンメタ、グリーン、ブラウンウッド、アイボリーストーン

■「YUIE」商品に関する情報

YUIE PROJECT HP: <https://www.yuieproject.jp/>

YUIE商品シリーズ HP: <https://www.yuieproject.jp/product/botanical/>

YUIE専用お問い合わせ窓口: <https://www.lixil-jk.co.jp/contact-yuie/>

※各サイトの公開は10/18(金)を予定しています。

◆当社概要

会社名 株式会社LIXIL住宅研究所

代表者 代表取締役社長 加嶋 伸彦

本社所在地 〒141-0033 東京都品川区西品川1-1-1

URL【株式会社LIXIL住宅研究所】 <https://www.lixil-jk.co.jp/>

【YUIE PROJECT】: <https://www.yuieproject.jp/>

※YUIE PROJECTサイトの公開は10/18(金)を予定しています。



◆LIXIL住宅研究所 概要

住宅及びビル建材・設備機器の製造販売・住宅フランチャイズチェーンの運営など、総合的な住生活関連事業を展開するLIXILの一員です。

住宅フランチャイズチェーン事業の運営を担う企業として、アイフルホーム、フィアスホーム、GLホームの3ブランドを展開し、国内最大級の住宅フランチャイズチェーン事業を展開しています。