

株式会社近江建設 「フィアスホーム天童店」に 平屋の新モデルハウスがOPEN

株式会社LIXIL住宅研究所フィアスホームカンパニーのFC加盟店の株式会社近江建設（代表取締役社長：新保 一広）は、「フィアスホーム天童店」に平家のモデルハウスを完成させ、2024年5月11日（土）からグランドオープンします。



フィアスホーム天童店 新モデルハウス

今回オープンするフィアスホーム天童店の新しいモデルハウスは、パッシブデザイン、IoT、全館空調を搭載した最新のトレンドを網羅したハイブリッド住宅です。

フィアスホームが得意とする高气密・高断熱性能をベースに、日射遮蔽、自然風利用、昼光利用、日射熱利用暖房を採用した環境に配慮した「パッシブデザイン」をはじめ、家電や住宅設備機器を遠隔操作したり、エネルギーを見える化し省エネにつなげたり、AIによる暮らしサポートを実現する「IoT住宅」となっています。さらに家中の温度を均一できれいな空気にし、一年中快適な室内を実現する「全館空調システム」などが特長となります。

フィアスホーム天童店を運営する株式会社近江建設の住まいづくりでのモットーは、「住宅は人間が生きていくうえで必要不可欠であり、また、人生に大きな影響も与えます。それは家の値段や大きさではなく『住まいが創る幸せ』がそこにあるからです。『住まいが創る幸せ』を考え、今よりも幸せな暮らしをカタチに変えるお手伝いをする。居心地のいい家、安らげる家を少しでも多くのお客様に届けるために、住まいを作り続けます。」を掲げ、お客様の住まいづくりのお手伝いをしています。

報道関係者
お問合せ先

株式会社LIXIL住宅研究所 マーケティング部
千明 和彦(ちぎら かずひこ)
TEL:050-1790-9731 携帯:070-3368-8072
MAIL:kazuhiko.chigira@lixil.com

株式会社LIXIL住宅研究所
本社:東京都品川区 代表取締役社長:加嶋 伸彦
事業内容:アイフルホーム、フィアスホーム、
GLホームの国内最大の住宅FCを展開

◆フィアスホーム天童店 概要

オープン日：2024年5月11日（土）

所在地：〒994-0049 山形県天童市南町1丁目4-33

電話番号：023-651-0354

営業時間：10:00～17:00 火曜・水曜・祝祭日定休 ※完全予約制

URL：【フィアスホーム天童店】 <https://fiace.lh-oumi.co.jp/>

建物面積：建築面積：101.75㎡（30.78坪）、床面積：91.25㎡（27.60坪）

新モデルハウス特長：

①パッシブデザイン

家の真ん中、ダイニング上部を吹き抜けにして自然光を取り込んだり、採風を考え袖壁を設けたり、日射熱を利用した暖房を採用するなど、自然の恵みを活用した「パッシブデザイン」の建物です。

②IoT住宅（スマートホーム）

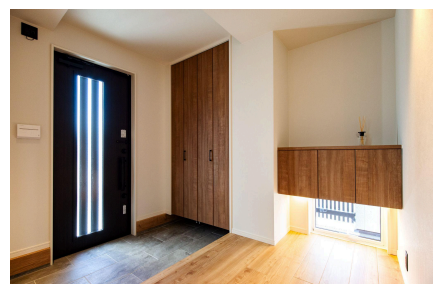
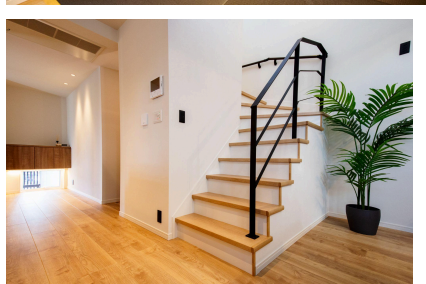
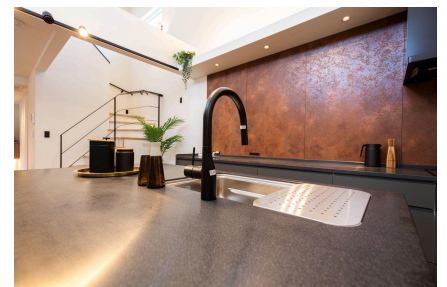
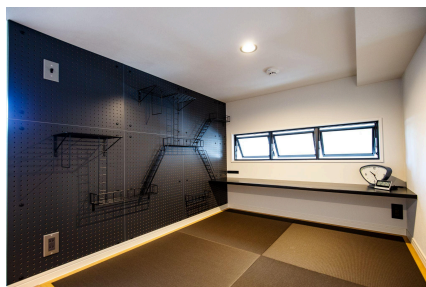
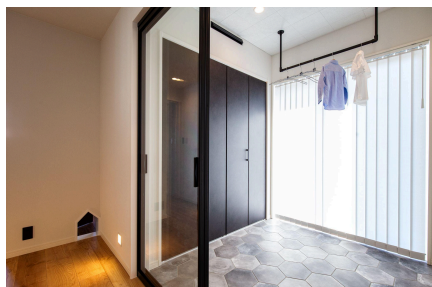
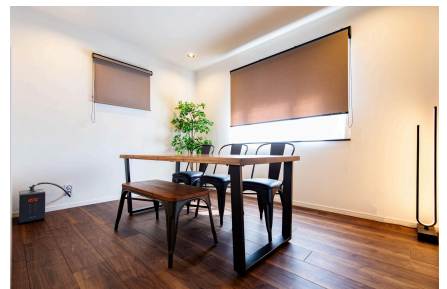
LIXILのライフアシスト2を搭載。住宅設備・家電などの機器とつなげるだけで、マイホームがスマートホームになります。

③全館空調

新モデルハウスでは全館空調システムを採用しており、一年中、家中の温度を均一にすることができますとともに、室内や室外に露出する冷暖房機器を少なくすることができます。

③その他

室内で洗濯物干しができるランドリールーム、ランドリールームに直結したクローゼット、壁面いっぱい使ったリビングの壁面収納など、様々な見どころがあります。



◆当社概要

会社名 株式会社LIXIL住宅研究所 フィアスホームカンパニー

代表者 フィアスホームカンパニープレジデント 佐藤 慎也

本社所在地 〒141-0033 東京都品川区西品川1-1-1

URL 【株式会社LIXIL住宅研究所】 <https://www.lixil-jk.co.jp/>

【フィアスホーム】 <https://www.fiace.jp/>

LIXIL 住宅研究所

フィアスホーム

◆LIXIL住宅研究所 概要

住宅及びビル建材・設備機器の製造販売・住宅フランチャイズチェーンの運営など、総合的な住生活関連事業を展開するLIXILの一員です。住宅フランチャイズチェーン事業の運営を担う企業として、アイフルホーム、フィアスホーム、GLホームの3ブランドを展開し、国内最大級の住宅フランチャイズチェーン事業を展開しています

◆フィアスホーム 概要

高品質で資産価値の高い、永く住み継がれる住まいの提供を目指すフィアスホームは、「特別な暮らしを、あたりまえに。」をコンセプトに住まいづくりに取り組んでいます。特に、地球温暖化などの環境問題への取り組みを積極的に進め、気密・断熱などの住宅の基本性能を高めつつ、光や風などの自然エネルギーを有効に活用したパッシブデザインにより、安全・安心・快適でエコロジーな、高品質な住まいを提供しています。